

habblAPP Version 1.8.9

Deutsch – de

NEU

- Direkte Übergabe von Adressen an Maptrip / TomTom
- neue Icons für die Tour-Elemente
- Checkbox erweitert um "unbearbeitet"-Status
- Benutzereingabe erweitert um den Typ "Ziffern"
- Lademitteltausch KDP

VERBESSERT

- Übersetzung Litauisch
- Anpassung an schlechte Internetverbindung
- Anpassung ToggleState / Chat an Api16-Geräte
- Anzeige der Tour nach Update
- Anpassung an Kameras, welche nicht an die Bildschirmgröße angepasst sind
- Erweiterte Zeitprüfung

English – en

NEW

- Direct transfer of addresses to Maptrip / TomTom
- New icons for the tour elements
- Checkbox extended by "unprocessed" status
- User input extended by the type "digits"
- Loading equipment exchange

IMPROVED

- Translation Lithuanian
- Adaptation to bad internet connection
- Adaptation ToggleState / Chat to Api16 devices
- Display of the tour after update
- Adaptation to cameras that are not adapted to the screen size
- Extended time test

Neu in dieser Version

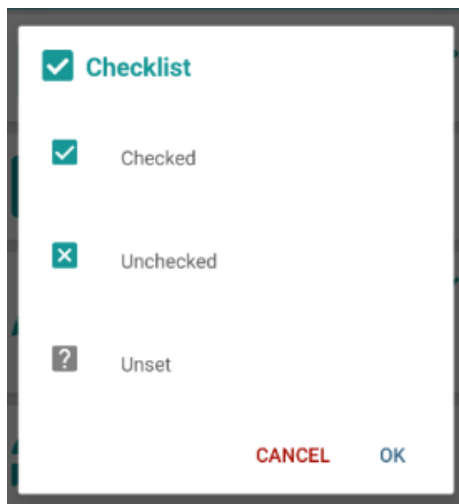
Checkbox erweitert um "unbearbeitet"-Status

Die Checkbox wurde um die Möglichkeit erweitert, das Erfassen von expliziter, negativer Auswahl zu dokumentieren. Hierzu kann im Portal die Eigenschaft "Tristate" ausgewählt werden.



TRISTATE	KEY	TITLE (ÜBERSCHRIFT)	STATUS	
<input checked="" type="checkbox"/>	checked	Checked	CHECKED	-
<input checked="" type="checkbox"/>	unchecked	Unchecked	UNCHECKED	-
<input checked="" type="checkbox"/>	unset	Unset	UNGESSETZT	- +

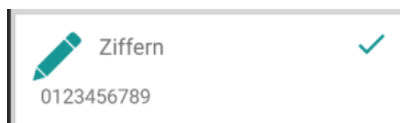
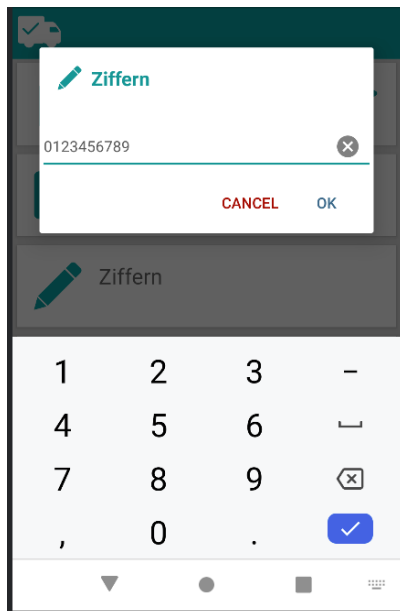
Über den Status kann wie bisher die Checkbox vorbelegt werden. Angehakt, abgehakt und nicht ausgewählt.



Wird eine Checkbox als "Tristate" definiert und über eine Tour/Auftrag an eine App-Version gesendet, welche die neue Eigenschaft noch nicht unterstützt, so wird dies wie eine negative Auswahl behandelt.

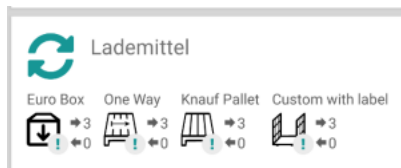
Benutzereingabe erweitert um den Typ "Ziffern"

Für die Eingabe von Zahlen mit einer führenden Null wurde das Eingabe-Element um den Typ "Ziffern" erweitert. Somit ist beispielsweise ein Erfassen von Postleitzahlen möglich.



Lademitteltausch Erweiterung

- KDP
- Euro-Box
- Knauf-Palette
- Eigenes Lade-Equipment

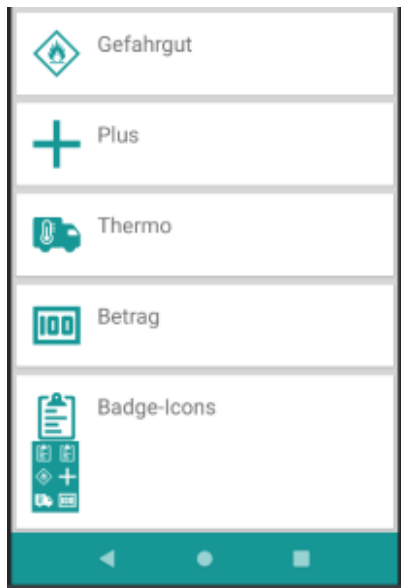


Neue Icons für die Tourelemente

Erweiterung der fest Verfügbaren Icons um:

- Gefahrgut
- Plus
- Thermogut
- Betrag

Aussehen in der App:



Verbessert in dieser Version

Direkte Übergabe von Adressen an MapTrip / TomTom

Auflösung der Adressen für die Navigation mit TomTom oder MapTrip direkt in der entsprechenden Anwendung.

Anpassung an Kameras, welche nicht an die Bildschirmgröße angepasst sind

Passen Kamera-Auflösung und Displayauflösung nicht zusammen, so war es möglich, dass ein Bild beschnitten wurde.

Erweiterte Zeitprüfung

Wurde das Datum und die Uhrzeit am Gerät extrem weit in die Vergangenheit gestellt, so konnte eine Prüfung der Werte gegen die HABB-L-API nicht mehr durchgeführt werden.

Übersetzung Litauisch

Verbesserung der Qualität der litauischen Übersetzung.

Anpassung an schlechte Internetverbindung

Verminderung der Upload-Frequenz, falls eine schlechte oder keine Internet-Verbindung besteht.

Anpassung ToggleState / Chat an Api16-Geräte

Optische Anpassung an Android 4.1 - Jelly-Bean.

Anzeige der Tour nach Update

Release 03.12.2020

Release: 10.08.2020